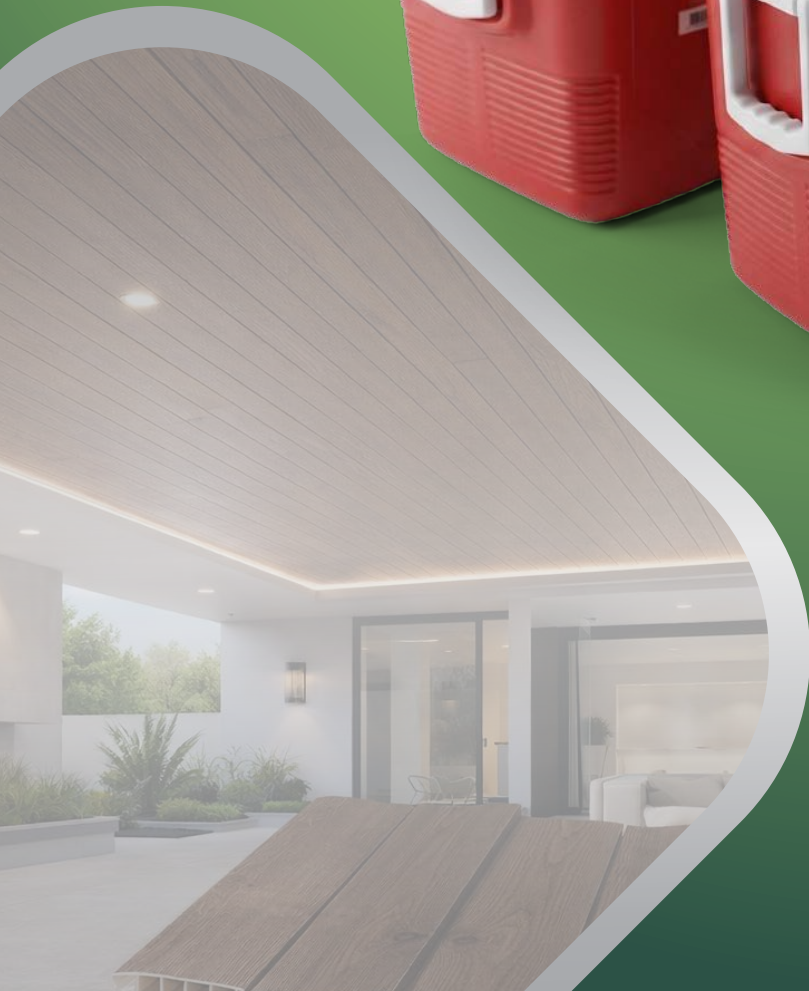


/ 2026

# Catálogo Ferretería



# TABLILLA ESTILO PREMIUM

# LWL-S001

TABLILLA PREMIUM ONDULADA BEIGE TIPO  
MADERA LAMINADA 8 MM, 5.90M X 25 CM (1.475M2)



**CORNISA  
CLWL-S001**



**ESQUINERO EXT  
EELWL-S001**



**UNION  
ULWL-S001**



**TERMINAL J  
JLWL-S001**



**ESQUINERO INT  
EILWL-S001**

**LWL-S001**

# TABLILLA ESTILO PREMIUM

# LWL-S002

TABLILLA PREMIUM ONDULADA CAFÉ TIPO MADERA  
LAMINADA 8 MM, 5.90M X 25 CM (1.475M<sup>2</sup>)



**CORNISA  
CLWL-S002**



**ESQUINERO EXT  
EELWL-S002**



**UNION  
ULWL-S002**



**TERMINAL J  
JLWL-S002**



**ESQUINERO INT  
EILWL-S002**

LWL-S002

# TABLILLA ESTILO PREMIUM

## LWL-S004

TABLILLA PREMIUM ONDULADA CAFE CLARA TIPO MADERA  
LAMINADA 8 MM, 5.90M X 25 CM (1.475M<sup>2</sup>)



CORNISA  
CLWL-S004



ESQUINERO EXT  
EELWL-S004



UNION  
ULWL-S004



TERMINAL J  
JLWL-S004



ESQUINERO INT  
EILWL-S004

LWL-S004

# TABLILLA ESTILO PREMIUM

# LWL-S005

TABLILLA PREMIUM ONDULADA TIPO CEDRO LAMINADA  
8 MM, 5.90M X 25 CM (1.475M<sup>2</sup>)



CORNISA  
CLWL-S005



ESQUINERO EXT  
EELWL-S005



UNION  
ULWL-S005



TERMINAL J  
JLWL-S004



ESQUINERO INT  
EILWL-S005

LWL-S005



## FICHA TÉCNICA DE TABLILLA LAMINADAS PREMIUM

Información General			
Códigos	LWL-S001 / LWL-S002 / LWL-S004 / LWL- S005		
Descripción	Tablilla Premium Laminada / ondulada		
División	Ferretería y acabados		
Grupo	Tablilla		
Acabado	Laminado	Origen	China
Unidad	Pieza		

Dimensiones					
Largo	5.9m	Ancho	25cm	Grosor	8mm
Capacidad	1.475m <sup>2</sup>	Piezas por bulto	10	Peso	2.9-3KG / M <sup>2</sup>

Características																	
<ul style="list-style-type: none"><li>-Uso exclusivo para interiores</li><li>-Larga vida útil</li><li>-Impermeable, anti goteras, antihongos. No le afecta la humedad</li><li>-No es inflamable, no propaga el fuego</li><li>-No genera polvo.</li></ul>	<table border="1"><thead><tr><th colspan="2">COMPONENTES:</th></tr></thead><tbody><tr><td>PVC</td><td>60%</td></tr><tr><td>CACO3 (CARBONATO DE CALCIO)</td><td>26%</td></tr><tr><td>ESTABILIZADOR</td><td>3.2%</td></tr><tr><td>TIO2 ( ÓXIDO DE TITANIO )</td><td>2.7%</td></tr><tr><td>ÁCIDO ESTÉARICO</td><td>3.1%</td></tr><tr><td>ABRILLANTADOR</td><td>3.5%</td></tr><tr><td>PLASTIFICANTE</td><td>1.5%</td></tr></tbody></table>	COMPONENTES:		PVC	60%	CACO3 (CARBONATO DE CALCIO)	26%	ESTABILIZADOR	3.2%	TIO2 ( ÓXIDO DE TITANIO )	2.7%	ÁCIDO ESTÉARICO	3.1%	ABRILLANTADOR	3.5%	PLASTIFICANTE	1.5%
COMPONENTES:																	
PVC	60%																
CACO3 (CARBONATO DE CALCIO)	26%																
ESTABILIZADOR	3.2%																
TIO2 ( ÓXIDO DE TITANIO )	2.7%																
ÁCIDO ESTÉARICO	3.1%																
ABRILLANTADOR	3.5%																
PLASTIFICANTE	1.5%																

Aplicación
<ul style="list-style-type: none"><li>-Uso en cielos suspendidos, paredes o divisiones internas, zonas externas protegidas de los rayos del sol.</li><li>-Se debe agregar accesorios como: Esquineros internos o externos, cornisas, terminales y uniones.</li></ul>

Instalación
<ul style="list-style-type: none"><li>-Colocar un emplantillado de metal o madera.</li><li>-Efectuar mediciones correctas antes de ejecutar el corte.</li><li>-Instale primero la cornisa.</li><li>-Inserte la lámina en la cornisa y atornille el otro lado de la tablilla.</li><li>-Según el acabado deseado, recuerde utilizar todos los accesorios en PVC.</li></ul>



# TABLILLA ESTILO LAMINADA

## CS-E001

TABLILLA LAMINADA CON DIVISION TIPO  
ROBLE 7.5 MM, 5.90M X 20 CM (1.18M2)



CORNISA  
CCS-E001



ESQUINERO EXT  
EECS-E001



UNION  
UCS-E001



TERMINAL J  
JCS-E001



ESQUINERO INT  
EICS-E001

CS-E001



# TABLILLA ESTILO LAMINADA

# CS-E002

TABLILLA LAMINADA CON DIVISION TIPO CAOBA  
7.5 MM, 5.90M X 20 CM (1.18M<sup>2</sup>)



CORNISA  
CCS-E002



ESQUINERO EXT  
EECS-E002



UNION  
UCS-E002



TERMINAL J  
JCS-E002



ESQUINERO INT  
EICS-E002

# CS-E002



## FICHA TÉCNICA DE TABLILLA LAMINADA

### Información General

<b>Códigos</b>	CS-E001 / CS-E002		
<b>Descripción</b>	Tablilla Laminada con División		
<b>División</b>	Ferretería y acabados		
<b>Grupo</b>	Tablilla		
<b>Acabado</b>	Laminado	<b>Origen</b>	China
<b>Unidad</b>	Pieza		

### Dimensiones

<b>Largo</b>	5.9m	<b>Ancho</b>	20cm	<b>Grosor</b>	6mm
<b>Capacidad</b>	1.18m <sup>2</sup>	<b>Piezas por bulto</b>	10	<b>Peso</b>	2.1 KG / M <sup>2</sup>

### Características

<ul style="list-style-type: none"><li>-Uso exclusivo para interiores</li><li>-Larga vida útil</li><li>-Impermeable, anti goteras, antihongos. No le afecta la humedad</li><li>-No es inflamable, no propaga el fuego</li><li>-No genera polvo.</li></ul>	<table border="1"><tr><td colspan="2"><b>COMPONENTES:</b></td></tr><tr><td>PVC</td><td>60%</td></tr><tr><td>CaCO<sub>3</sub> (CARBONATO DE CALCIO)</td><td>26%</td></tr><tr><td>ESTABILIZADOR</td><td>3.2%</td></tr><tr><td>TiO<sub>2</sub> ( ÓXIDO DE TITANIO )</td><td>2.7%</td></tr><tr><td>ÁCIDO ESTÉARICO</td><td>3.1%</td></tr><tr><td>ABRILLANTADOR</td><td>3.5%</td></tr><tr><td>PLASTIFICANTE</td><td>1.5%</td></tr></table>	<b>COMPONENTES:</b>		PVC	60%	CaCO <sub>3</sub> (CARBONATO DE CALCIO)	26%	ESTABILIZADOR	3.2%	TiO <sub>2</sub> ( ÓXIDO DE TITANIO )	2.7%	ÁCIDO ESTÉARICO	3.1%	ABRILLANTADOR	3.5%	PLASTIFICANTE	1.5%
<b>COMPONENTES:</b>																	
PVC	60%																
CaCO <sub>3</sub> (CARBONATO DE CALCIO)	26%																
ESTABILIZADOR	3.2%																
TiO <sub>2</sub> ( ÓXIDO DE TITANIO )	2.7%																
ÁCIDO ESTÉARICO	3.1%																
ABRILLANTADOR	3.5%																
PLASTIFICANTE	1.5%																

### Aplicación

<ul style="list-style-type: none"><li>-Uso en cielos suspendidos, paredes o divisiones internas, zonas externas protegidas de los rayos del sol.</li><li>-Se debe agregar accesorios como: Esquineros internos o externos, cornisas, terminales y uniones.</li></ul>
--

### Instalación

<ul style="list-style-type: none"><li>-Colocar un emplantillado de metal o madera.</li><li>-Efectuar mediciones correctas antes de ejecutar el corte.</li><li>-Instale primero la cornisa.</li><li>-Inserte la lámina en la cornisa y atornille el otro lado de la tablilla.</li><li>-Según el acabado deseado, recuerde utilizar todos los accesorios en PVC.</li></ul>
--

# TABLILLA ESTILO LAMINADA

# CS-E006

TABLILLA LAMINADA LISA TIPO CAOBA  
7.5 MM, 5.90M X 25 CM (1.475M2)



CORNISA  
CCS-E006



ESQUINERO EXT  
EECS-E006



UNION  
UCS-E006



TERMINAL J  
JCS-E006



ESQUINERO INT  
EICS-E006

CS-E006



# TABLILLA ESTILO LAMINADA

# CS-E012

TABLILLA LAMINADA LISA TIPO ROBLE DORADO  
7.5 MM. 5.90M X 25 CM (1.475M<sup>2</sup>)



**CORNISA**  
CCS-E012



**ESQUINERO EXT**  
EECS-E012



**UNION**  
UCS-E012



**TERMINAL J**  
JCS-E012



**ESQUINERO INT**  
EICS-E012

**CS-E012**

# TABLILLA ESTILO LAMINADA

# CS-E013

TABLILLA LAMINADA LISA GRIS CONTEMPORANEO  
6 MM, 5.90M X 25 CM (1.475M<sup>2</sup>)



**CORNISA  
CCS-E013**



**ESQUINERO EXT  
EECS-E013**



**UNION  
UCS-E013**



**TERMINAL J  
JCS-E013**



**ESQUINERO INT  
EICS-E013**

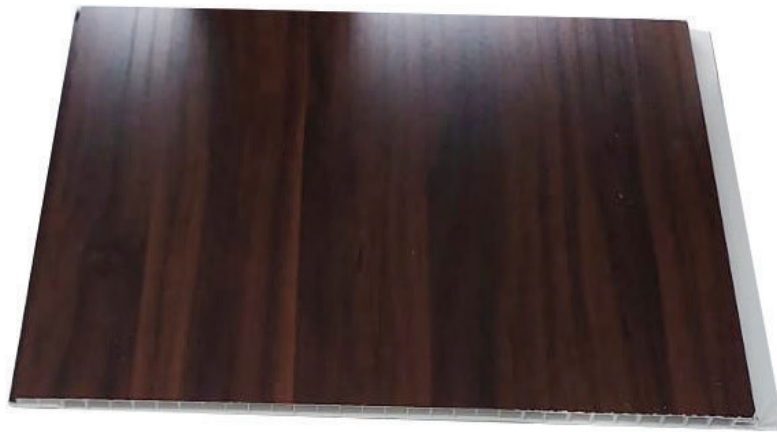
**CS-E013**



# TABLILLA ESTILO LAMINADA

# CS-E014

TABLILLA LAMINADA LISO TIPO MADERA TIPO EBANO  
7.5 MM, 5.90M X 25 CM (1.475M<sup>2</sup>)



CORNISA  
CCS-E014



ESQUINERO EXT  
EECS-E014



UNION  
UCS-E014



TERMINAL J  
JCS-E014



ESQUINERO INT  
EICS-E014

CS-E014



# TABLILLA ESTILO LAMINADA

# CS-E015

TABLILLA LAMINADA LISO TIPO MADERA VINTAGE  
TIPO 7.5 MM, 5.90M X 25 CM (1.475M2)



**CORNISA  
CLWL-S015**



**ESQUINERO EXT  
EELWL-S015**



**UNION  
ULWL-S015**



**TERMINAL J  
JLWL-S015**



**ESQUINERO INT  
EILWL-S015**

**CS-E015**



## FICHA TÉCNICA DE TABLILLA LAMINADA

### Información General

<b>Códigos</b>	CS-E006 / CS-E012 / CS-E013 / CS-E014 / CS-E015		
<b>Descripción</b>	Tablilla Laminada sin División		
<b>División</b>	Ferretería y acabados		
<b>Grupo</b>	Tablilla		
<b>Acabado</b>	Laminado	<b>Origen</b>	China
<b>Unidad</b>	Pieza		

### Dimensiones

<b>Largo</b>	5.9m	<b>Ancho</b>	25cm	<b>Grosor</b>	6mm
<b>Capacidad</b>	1.47m <sup>2</sup>	<b>Piezas por bulto</b>	10	<b>Peso</b>	2.2 KG / M <sup>2</sup>

### Características

<ul style="list-style-type: none"><li>-Uso exclusivo para interiores</li><li>-Larga vida útil</li><li>-Impermeable, anti goteras, antihongos. No le afecta la humedad</li><li>-No es inflamable, no propaga el fuego</li><li>-No genera polvo.</li></ul>	<table border="1"><tr><td colspan="2"><b>COMPONENTES:</b></td></tr><tr><td>PVC</td><td>60%</td></tr><tr><td>CACO3 (CARBONATO DE CALCIO)</td><td>26%</td></tr><tr><td>ESTABILIZADOR</td><td>3.2%</td></tr><tr><td>TIO2 ( ÓXIDO DE TITANIO )</td><td>2.7%</td></tr><tr><td>ÁCIDO ESTÉARICO</td><td>3.1%</td></tr><tr><td>ABRILLANTADOR</td><td>3.5%</td></tr><tr><td>PLASTIFICANTE</td><td>1.5%</td></tr></table>	<b>COMPONENTES:</b>		PVC	60%	CACO3 (CARBONATO DE CALCIO)	26%	ESTABILIZADOR	3.2%	TIO2 ( ÓXIDO DE TITANIO )	2.7%	ÁCIDO ESTÉARICO	3.1%	ABRILLANTADOR	3.5%	PLASTIFICANTE	1.5%
<b>COMPONENTES:</b>																	
PVC	60%																
CACO3 (CARBONATO DE CALCIO)	26%																
ESTABILIZADOR	3.2%																
TIO2 ( ÓXIDO DE TITANIO )	2.7%																
ÁCIDO ESTÉARICO	3.1%																
ABRILLANTADOR	3.5%																
PLASTIFICANTE	1.5%																

### Aplicación

<ul style="list-style-type: none"><li>-Uso en cielos suspendidos, paredes o divisiones internas, zonas externas protegidas de los rayos del sol.</li><li>-Se debe agregar accesorios como: Esquineros internos o externos, cornisas, terminales y uniones.</li></ul>
--

### Instalación

<ul style="list-style-type: none"><li>-Colocar un emplantillado de metal o madera.</li><li>-Efectuar mediciones correctas antes de ejecutar el corte.</li><li>-Instale primero la cornisa.</li><li>-Inserte la lámina en la cornisa y atornille el otro lado de la tablilla.</li><li>-Según el acabado deseado, recuerde utilizar todos los accesorios en PVC.</li></ul>
--

# TABLILLA ESTILO MATE

# LW-M002

TABLILLA BLANCA LAMINADA MATE LISA  
6 MM, 5.90M X 20 CM (1.18M<sup>2</sup>)



CORNISA  
CLW-S001



ESQUINERO EXT  
EELW-S001



UNION  
ULW-S001



TERMINAL J  
JLW-S001



ESQUINERO INT  
EILW-S001

LW-M002



## FICHA TÉCNICA DE TABLILLA MATE

### Información General

Códigos	LW-M002		
Descripción	Tablilla Blanca Laminada Mate lisa		
División	Ferretería y acabados		
Grupo	Tablilla		
Acabado	Laminado	Origen	China
Unidad	Pieza		

### Dimensiones

Largo	5.9m	Ancho	20cm	Grosor	6mm
Capacidad	1.18m <sup>2</sup>	Piezas por bulto	10	Peso	2 KG / M <sup>2</sup>

### Características

<ul style="list-style-type: none"><li>-Uso exclusivo para interiores</li><li>-Larga vida útil</li><li>-Impermeable, anti goteras, antihongos. No le afecta la humedad</li><li>-No es inflamable, no propaga el fuego</li><li>-No genera polvo.</li></ul>	<table border="1"><tr><td colspan="2">COMPONENTES:</td></tr><tr><td>PVC</td><td>60%</td></tr><tr><td>CAC03 (CARBONATO DE CALCIO)</td><td>26%</td></tr><tr><td>ESTABILIZADOR</td><td>3.2%</td></tr><tr><td>TiO2 ( ÓXIDO DE TITANIO )</td><td>2.7%</td></tr><tr><td>ÁCIDO ESTÉARICO</td><td>3.1%</td></tr><tr><td>ABRILLANTADOR</td><td>3.5%</td></tr><tr><td>PLASTIFICANTE</td><td>1.5%</td></tr></table>	COMPONENTES:		PVC	60%	CAC03 (CARBONATO DE CALCIO)	26%	ESTABILIZADOR	3.2%	TiO2 ( ÓXIDO DE TITANIO )	2.7%	ÁCIDO ESTÉARICO	3.1%	ABRILLANTADOR	3.5%	PLASTIFICANTE	1.5%
COMPONENTES:																	
PVC	60%																
CAC03 (CARBONATO DE CALCIO)	26%																
ESTABILIZADOR	3.2%																
TiO2 ( ÓXIDO DE TITANIO )	2.7%																
ÁCIDO ESTÉARICO	3.1%																
ABRILLANTADOR	3.5%																
PLASTIFICANTE	1.5%																

### Aplicación

<ul style="list-style-type: none"><li>-Uso en cielos suspendidos, paredes o divisiones internas, zonas externas protegidas de los rayos del sol.</li><li>-Se debe agregar accesorios como: Esquineros internos o externos, cornisas, terminales y uniones.</li></ul>
--

### Instalación

<ul style="list-style-type: none"><li>-Colocar un emplantillado de metal o madera.</li><li>-Efectuar mediciones correctas antes de ejecutar el corte.</li><li>-Instale primero la cornisa.</li><li>-Inserte la lámina en la cornisa y atornille el otro lado de la tablilla.</li><li>-Según el acabado deseado, recuerde utilizar todos los accesorios en PVC.</li></ul>
--



# TABLILLA ESTILO TRADICIONAL

# LW-S001

TABLILLA BLANCA BRILLANTE CON  
DIVISION 7.5 MM, 5.90M X 20 CM (1.18M2)



CORNISA  
CLW-S001



ESQUINERO EXT  
EELW-S001



UNION  
ULW-S001



TERMINAL J  
JLW-S001



ESQUINERO INT  
EILW-S001

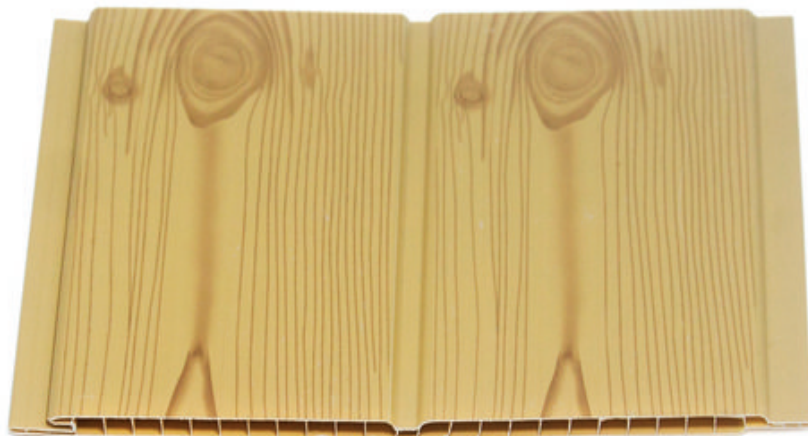
LW-S001



# TABLILLA ESTILO TRADICIONAL

# LW-S004

TABLILLA BEIGE BRILLANTE ESTILO MADERA CON VETAS Y DIVISION 7.5 MM, 5.90M X 20 CM (1.18M<sup>2</sup>)



CORNISA  
CLW-S004



ESQUINERO EXT  
EELW-S004



UNION  
ULW-S004



TERMINAL J  
JLW-S004



ESQUINERO INT  
EILW-S004

LW-S004



# TABLILLA ESTILO TRADICIONAL

# LW-S003

TABLILLA BLANCA BRILLANTE CON DIVISION  
Y VETAS GRISES 7.5 MM, 5.90M X 20 CM (1.18M2)



**CORNISA  
CLW-S001**



**ESQUINERO EXT  
EELW-S001**



**UNION  
ULW-S001**



**TERMINAL J  
JLW-S001**



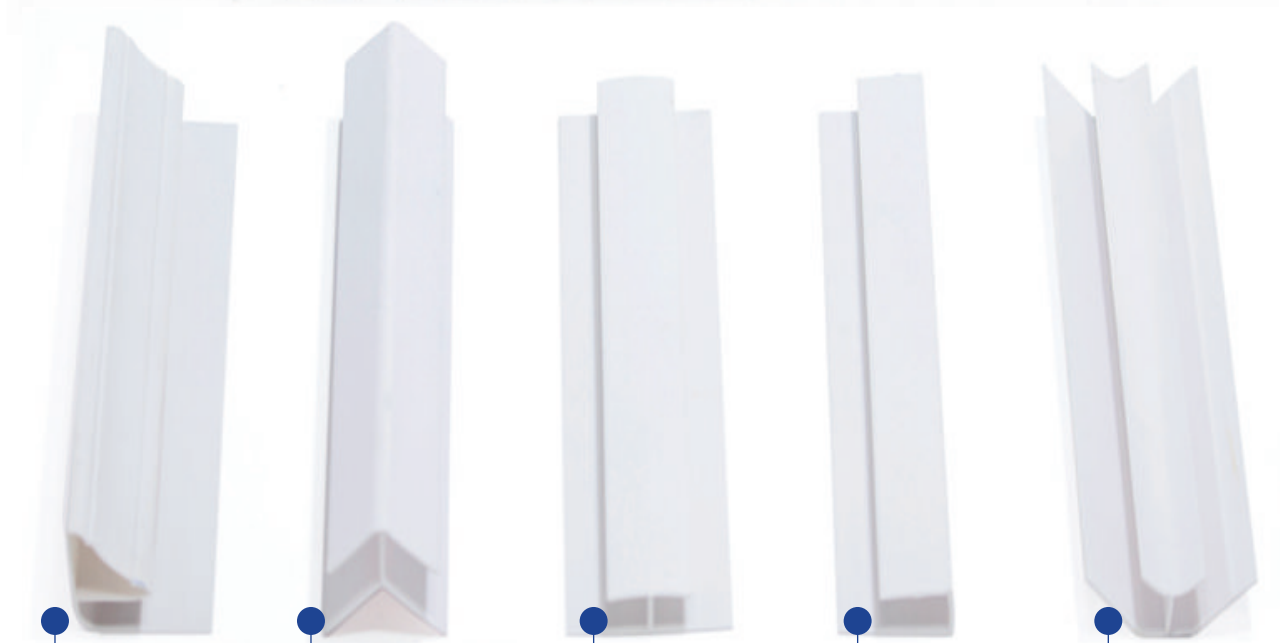
**ESQUINERO INT  
EILW-S001**

**LW-S003**

# TABLILLA ESTILO TRADICIONAL

## LW-S006

TABLILLA BLANCA BRILLANTE LISA  
7.5 MM, 5.90M X 20 CM (1.18M<sup>2</sup>)



CORNISA  
CLW-S001

ESQUINERO EXT  
EELW-S001

UNION  
ULW-S001

TERMINAL J  
JLW-S001

ESQUINERO INT  
EILW-S001

LW-S006



## FICHA TÉCNICA DE TABLILLA TRADICIONAL

Información General			
Códigos	LW-S001 / LW-S003 / LW-S004 / LW-S005 / LW-S006 / LW-S007		
Descripción	Tablilla Tradicional con y sin división		
División	Ferretería y acabados		
Grupo	Tablilla		
Acabado	Impresión Láser	Origen	China
Unidad	Pieza		

Dimensiones					
Largo	5.9m	Ancho	20cm	Grosor	7.5mm
Capacidad	1.18m <sup>2</sup>	Piezas por bulto	10	Peso	2.3 KG / M <sup>2</sup>

Características																	
<ul style="list-style-type: none"><li>-Uso exclusivo para interiores</li><li>-Larga vida útil</li><li>-Impermeable, anti goteras, antihongos. No le afecta la humedad</li><li>-No es inflamable, no propaga el fuego</li><li>-No genera polvo.</li></ul>	<table border="1"><thead><tr><th colspan="2">COMPONENTES:</th></tr></thead><tbody><tr><td>PVC</td><td>60%</td></tr><tr><td>CAC03 (CARBONATO DE CALCIO)</td><td>26%</td></tr><tr><td>ESTABILIZADOR</td><td>3.2%</td></tr><tr><td>TIO2 ( ÓXIDO DE TITANIO )</td><td>2.7%</td></tr><tr><td>ÁCIDO ESTÉARICO</td><td>3.1%</td></tr><tr><td>ABRILLANTADOR</td><td>3.5%</td></tr><tr><td>PLASTIFICANTE</td><td>1.5%</td></tr></tbody></table>	COMPONENTES:		PVC	60%	CAC03 (CARBONATO DE CALCIO)	26%	ESTABILIZADOR	3.2%	TIO2 ( ÓXIDO DE TITANIO )	2.7%	ÁCIDO ESTÉARICO	3.1%	ABRILLANTADOR	3.5%	PLASTIFICANTE	1.5%
COMPONENTES:																	
PVC	60%																
CAC03 (CARBONATO DE CALCIO)	26%																
ESTABILIZADOR	3.2%																
TIO2 ( ÓXIDO DE TITANIO )	2.7%																
ÁCIDO ESTÉARICO	3.1%																
ABRILLANTADOR	3.5%																
PLASTIFICANTE	1.5%																

Aplicación
<ul style="list-style-type: none"><li>-Uso en cielos suspendidos, paredes o divisiones internas, zonas externas protegidas de los rayos del sol.</li><li>-Se debe agregar accesorios como: Esquineros internos o externos, cornisas, terminales y uniones.</li></ul>

Instalación
<ul style="list-style-type: none"><li>-Colocar un emplantillado de metal o madera.</li><li>-Efectuar mediciones correctas antes de ejecutar el corte.</li><li>-Instale primero la cornisa.</li><li>-Inserte la lámina en la cornisa y atornille el otro lado de la tablilla.</li><li>-Según el acabado deseado, recuerde utilizar todos los accesorios en PVC.</li></ul>



# TABLILLA ESTILO OLIMPIA

# LW-S009

TABLILLA OLIMPIA BLANCA LISA  
6.5 MM, 5.90M X 20 CM (1.18M<sup>2</sup>)



LW-S009



CORNISA  
CLW-S001



ESQUINERO EXT  
EELW-S001



UNION  
ULW-S001



TERMINAL J  
JLW-S001



ESQUINERO INT  
EILW-S001



# TABLILLA ESTILO OLIMPIA

# LW-S010

**TABLILLA OLIMPIA CANELA**  
**6.5 MM, 5.90M X 20 CM (1.18M2)**



**CORNISA  
CLW-S008**



**ESQUINERO EXT  
EELW-S008**



**TERMINAL J  
JLW-S008**



**ESQUINERO INT  
EILW-S008**

**LW-S010**



# TABLILLA ESTILO OLIMPIA

# LW-S011

**TABLILLA OLIMPIA BLANCA CON VETAS  
GRISES LISA 6.5 MM, 5.90M X 20 CM (1.18M2)**



**CORNISA  
CLW-S001**



**ESQUINERO EXT  
EELW-S001**



**UNION  
ULW-S001**



**TERMINAL J  
JLW-S001**



**ESQUINERO INT  
EILW-S001**

**LW-S011**



**TABLILLA ESTILO OLIMPIA**

# **LW-S020**

**TABLILLA OLIMPIA NOGAL OSCURO LISA**  
**6.5 MM, 5.90M X 20 CM (1.18M2)**



**CORNISA  
CLW-S020**



**LW-S020**



## FICHA TÉCNICA DE TABLILLA OLIMPIA

Información General			
Códigos	LW-S009/ LW-S010/ LW-S011/ LW-S020		
Descripción	Tablilla Olimpia sin división		
División	Ferretería y acabados		
Grupo	Tablilla		
Acabado	Impresión Láser	Origen	China
Unidad	Pieza		

Dimensiones					
Largo	5.9m	Ancho	20cm	Grosor	6.5mm
Capacidad	1.18m <sup>2</sup>	Piezas por bulto	10	Peso	2 KG / M <sup>2</sup>

Características													
<ul style="list-style-type: none"><li>-Uso exclusivo para interiores</li><li>-Larga vida útil</li><li>-Impermeable, anti goteras, antihongos. No le afecta la humedad</li><li>-No es inflamable, no propaga el fuego</li><li>-No genera polvo.</li></ul>	<p>COMPONENTES:</p> <table border="1"><tbody><tr><td>CAC03 (CARBONATO DE CALCIO)</td><td>26%</td></tr><tr><td>ESTABILIZADOR</td><td>3.2%</td></tr><tr><td>TIO2 ( ÓXIDO DE TITANIO )</td><td>2.7%</td></tr><tr><td>ÁCIDO ESTÉARICO</td><td>3.1%</td></tr><tr><td>ABRILLANTADOR</td><td>3.5%</td></tr><tr><td>PLASTIFICANTE</td><td>1.5%</td></tr></tbody></table>	CAC03 (CARBONATO DE CALCIO)	26%	ESTABILIZADOR	3.2%	TIO2 ( ÓXIDO DE TITANIO )	2.7%	ÁCIDO ESTÉARICO	3.1%	ABRILLANTADOR	3.5%	PLASTIFICANTE	1.5%
CAC03 (CARBONATO DE CALCIO)	26%												
ESTABILIZADOR	3.2%												
TIO2 ( ÓXIDO DE TITANIO )	2.7%												
ÁCIDO ESTÉARICO	3.1%												
ABRILLANTADOR	3.5%												
PLASTIFICANTE	1.5%												

Aplicación
<ul style="list-style-type: none"><li>-Uso en cielos suspendidos, paredes o divisiones internas, zonas externas protegidas de los rayos del sol.</li><li>-Se debe agregar accesorios como: Esquineros internos o externos, cornisas, terminales y uniones.</li></ul>

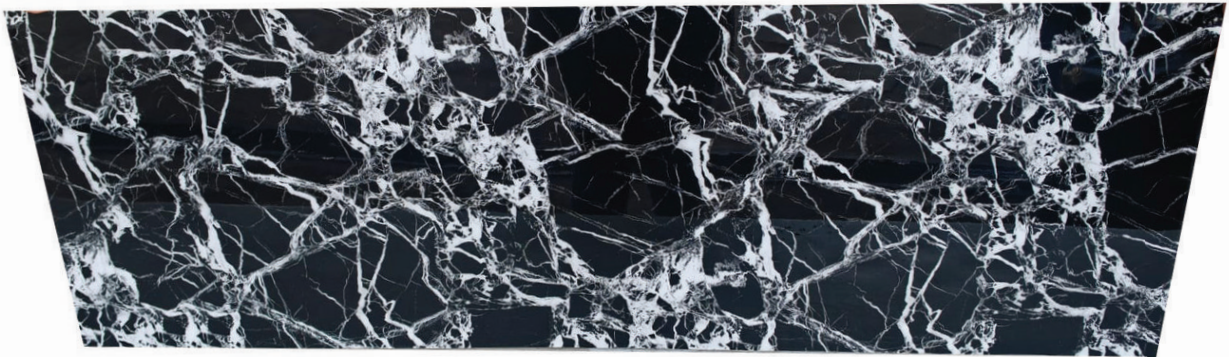
Instalación
<ul style="list-style-type: none"><li>-Colocar un emplantillado de metal o madera.</li><li>-Efectuar mediciones correctas antes de ejecutar el corte.</li><li>-Instale primero la cornisa.</li><li>-Inserte la lámina en la cornisa y atornille el otro lado de la tablilla.</li><li>-Según el acabado deseado, recuerde utilizar todos los accesorios en PVC.</li></ul>



**LÁMINA DECORATIVA**

**KL8008**

**LAMINA DECORATIVA PVC MARMOLEADO  
NEGRO - BLANCO**



**KL8033-1**

**LAMINA DECORATIVA PVC MARMOLEADO  
BEIGE - CAFE**





# LÁMINA DECORATIVA

## **KL8225**

**LAMINA DECORATIVA PVC MARMOLEADO  
GRIS OSCURO - BLANCO**



## **MMS0001**

**LAMINA DECORATIVA PVC MARMOLEADO  
BLANCO - GRIS**





# LÁMINA DECORATIVA ACCESORIOS

## **BLACK-EX**

ESQUINERO EXTERNO LÁMINAS  
PVC COLOR NEGRO



## **BLACK-U**

TERMINACIÓN J LÁMINA  
PVC COLOR NEGRO



## **BLACK-H**

UNION H LÁMINAS PVC  
COLOR NEGRO



## **SILVER-EX**

ESQUINERO EXTERNO LÁMINAS  
PVC COLOR GRIS



## **SILVER-U**

TERMINACIÓN J LÁMINA  
PVC COLOR GRIS



## **SILVER-H**

UNION H LÁMINAS PVC  
COLOR GRIS





## FICHA TÉCNICA DE LÁMINA DECORATIVA

Información General			
Códigos	KL8033-1 / MMS0001 / KL8225 /KL8008		
Descripción	Lámina decorativa PVC marmoleado		
División	Ferretería y acabados		
Grupo	Lámina PVC		
Acabado	Termograbado	Origen	China
Unidad	Pieza		

Dimensiones					
Largo	2.44m	Ancho	1.22m	Grosor	3mm
Capacidad	2.977m <sup>2</sup>	Piezas	1	Peso	18.2 KG/PC

Características																			
<ul style="list-style-type: none"><li>-Uso exclusivo para interiores</li><li>-Larga vida útil</li><li>-Impermeable, anti goteras, antihongos. No le afecta la humedad</li><li>-No es inflamable, no propaga el fuego</li><li>-No genera polvo.</li></ul>	<table border="1"><thead><tr><th colspan="2">COMPONENTES:</th></tr></thead><tbody><tr><td>PVC</td><td>60%</td></tr><tr><td>CaCO<sub>3</sub> (CARBONATO DE CALCIO)</td><td>26%</td></tr><tr><td>ESTABILIZADOR</td><td>3.2%</td></tr><tr><td>TiO<sub>2</sub> ( ÓXIDO DE TITANIO )</td><td>2.7%</td></tr><tr><td>ÁCIDO ESTÉARICO</td><td>3.1%</td></tr><tr><td>ABRILLANTADOR</td><td>2.5%</td></tr><tr><td>PLASTIFICANTE</td><td>1.5%</td></tr><tr><td>ESTEARATO DE ZINC</td><td>1%</td></tr></tbody></table>	COMPONENTES:		PVC	60%	CaCO <sub>3</sub> (CARBONATO DE CALCIO)	26%	ESTABILIZADOR	3.2%	TiO <sub>2</sub> ( ÓXIDO DE TITANIO )	2.7%	ÁCIDO ESTÉARICO	3.1%	ABRILLANTADOR	2.5%	PLASTIFICANTE	1.5%	ESTEARATO DE ZINC	1%
COMPONENTES:																			
PVC	60%																		
CaCO <sub>3</sub> (CARBONATO DE CALCIO)	26%																		
ESTABILIZADOR	3.2%																		
TiO <sub>2</sub> ( ÓXIDO DE TITANIO )	2.7%																		
ÁCIDO ESTÉARICO	3.1%																		
ABRILLANTADOR	2.5%																		
PLASTIFICANTE	1.5%																		
ESTEARATO DE ZINC	1%																		

Aplicación
<ul style="list-style-type: none"><li>-Uso en paredes o divisiones internas, zonas externas protegidas de los rayos del sol.</li><li>-Se debe agregar accesorios como: Esquineros externos, terminales y uniones.</li></ul>

Instalación
<ul style="list-style-type: none"><li>-Efectuar mediciones correctas del área de instalación y divídala entre la medida del panel, antes de efectuar cortes; si es necesario.</li><li>-Se puede adherir directamente a paredes sin necesidad de emplantillado previo; con adherentes apropiados según la superficie a la cual se va a pegar.</li><li>-según necesidad agregar los accesorios necesarios.</li></ul>



**RODAPIE**

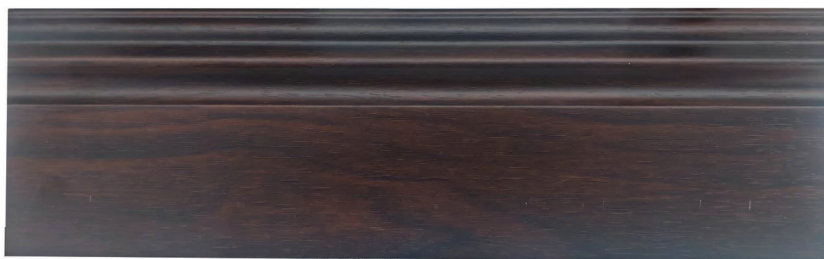
**HM-C803205-26**

**RODAPIÉ PVC COLOR GRIS 290 CM**



**HP51201-1**

**RODAPIÉ PVC COLOR CASTAÑO 290 CM**



**HP51711-9**

**RODAPIÉ PVC COLOR ROBLE 290 CM**





## FICHA TÉCNICA DE RODAPIE

### Información General

Códigos	HM-C803205-26 / HP51201-1 / HP51711-9		
Descripción	Rodapie de PVC		
División	Ferretería y acabados		
Grupo	Rodapie PVC		
Acabado	Laminado	Origen	China
Unidad	Pieza		

### Dimensiones

Largo	2.90m	Ancho	9 cm	Grosor	1 cm
Capacidad	2.90m	Piezas	1	Peso	0.46kg/m

### Características

<ul style="list-style-type: none"><li>-Uso exclusivo para interiores</li><li>-Larga vida útil</li><li>-Impermeable, antihongos. No le afecta la humedad</li><li>-No es inflamable, no propaga el fuego</li><li>-No genera polvo.</li><li>-Tiene protección UV</li></ul>	<b>COMPONENTES:</b> <table border="1"><tr><td>PVC</td><td>60%</td></tr><tr><td>CACO3 (CARBONATO DE CALCIO)</td><td>26%</td></tr><tr><td>ESTABILIZADOR</td><td>3.2%</td></tr><tr><td>TIO2 ( ÓXIDO DE TITANIO )</td><td>2.7%</td></tr><tr><td>ÁCIDO ESTÉARICO</td><td>3.1%</td></tr><tr><td>ABRILLANTADOR</td><td>3.5%</td></tr><tr><td>PLASTIFICANTE</td><td>1.5%</td></tr></table>	PVC	60%	CACO3 (CARBONATO DE CALCIO)	26%	ESTABILIZADOR	3.2%	TIO2 ( ÓXIDO DE TITANIO )	2.7%	ÁCIDO ESTÉARICO	3.1%	ABRILLANTADOR	3.5%	PLASTIFICANTE	1.5%
PVC	60%														
CACO3 (CARBONATO DE CALCIO)	26%														
ESTABILIZADOR	3.2%														
TIO2 ( ÓXIDO DE TITANIO )	2.7%														
ÁCIDO ESTÉARICO	3.1%														
ABRILLANTADOR	3.5%														
PLASTIFICANTE	1.5%														

### Aplicación

<ul style="list-style-type: none"><li>-Recomendado para superficies internas y externas tales como paredes, divisiones, etc</li><li>-Se debe agregar accesorios como: Esquineros externos, terminales y uniones.</li></ul>
--

### Instalación

<ul style="list-style-type: none"><li>-Efectuar mediciones correctas de la longitud del área de instalación y dividirla entre la longitud de la pieza para saber cuantas piezas va a necesitar en su instalación.</li><li>-Se puede adherir a todo tipo de superficie directamente a paredes; con adherentes apropiados según la superficie a la cual se va a pegar.</li></ul>
--



# PANEL DECORATIVO

## LOUVER-001

LOUVER VETAS CAFÉ AMADERADO 2  
3 MM X 16 CM (2.9 M2)



## LOUVER-002

LOUVER VETAS GRIS AZULADO  
23 MM X 16 CM (2.9 M2)





# PANEL DECORATIVO

## LOUVER-003

**LOUVER VETAS BEIGE SOBRIO**

**23 MM X 16 CM 2.9 M**



## LOUVER-004

**LOUVER VETAS CAFE CLARO**

**23 MM X 16 CM 2.9 M**

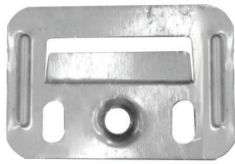




# PANEL DECORATIVO ACCESORIOS

## **LCLIP**

CLIP DE ACERO INOXIDABLE  
PARA INSTALACION  
LOUVER 49 MM X 35 MM



## **LANGULAR-001**

ANGULAR LOUVER TIPO L LAMINADO  
VETAS CAFE AMADERADO  
2.5 CM X 2.5 CM X 2.9



## **LANGULAR-002**

ANGULAR LOUVER TIPO L LAMINADO  
VETAS GRIS AZULADO  
2.5 CM X 2.5 CM X 2.9



## **LANGULAR-003**

ANGULAR LOUVER TIPO L LAMINADO  
BEIGE SOBRIO  
2.5 CM X 2.5 CM X 2.9 M



## **LANGULAR-004**

ANGULAR LOUVER TIPO L LAMINADO  
VETAS CAFE CLARO  
2.5 CM X 2.5 CM X 2.9 M





## FICHA TÉCNICA DE PANEL DECORATIVO

### Información General

<b>Códigos</b>	LOUVER-001 / LOUVER-002/ LOUVER-003/LOUVER-004		
<b>Descripción</b>	Panel para pared WPC tipo Louver		
<b>División</b>	Ferretería y acabados		
<b>Grupo</b>	Louver		
<b>Acabado</b>	Laminado	<b>Origen</b>	China
<b>Unidad</b>	Pieza		

### Dimensiones

<b>Largo</b>	2.9m	<b>Ancho</b>	16cm	<b>Grosor</b>	23mm
<b>Capacidad</b>	0.464m2	<b>Piezas por bulto</b>	10	<b>Peso</b>	0.88-0.9 KG/M

### Características

<ul style="list-style-type: none"><li>-Uso exclusivo para interiores</li><li>-Larga vida útil</li><li>-Impermeable, anti goteras, antihongos. No le afecta la humedad</li><li>-No es inflamable, no propaga el fuego</li><li>-No genera polvo.</li></ul>	<div style="border: 1px solid orange; padding: 5px;"><b>COMPONENTES:</b><table><tr><td>COMPONENTE DE MADERA</td><td>5%</td></tr><tr><td>PVC</td><td>40%</td></tr><tr><td>CACO3 (CARBONATO DE CALCIO)</td><td>51%</td></tr><tr><td>ESTABILIZADOR</td><td>1%</td></tr><tr><td>TIO2 ( ÓXIDO DE TIANIO )</td><td>2%</td></tr><tr><td>ÁCIDO ESTÉARICO</td><td>0.3%</td></tr><tr><td>ABRILLANTADOR</td><td>0.2%</td></tr><tr><td>PLASTIFICANTE</td><td>0.5%</td></tr></table></div>	COMPONENTE DE MADERA	5%	PVC	40%	CACO3 (CARBONATO DE CALCIO)	51%	ESTABILIZADOR	1%	TIO2 ( ÓXIDO DE TIANIO )	2%	ÁCIDO ESTÉARICO	0.3%	ABRILLANTADOR	0.2%	PLASTIFICANTE	0.5%
COMPONENTE DE MADERA	5%																
PVC	40%																
CACO3 (CARBONATO DE CALCIO)	51%																
ESTABILIZADOR	1%																
TIO2 ( ÓXIDO DE TIANIO )	2%																
ÁCIDO ESTÉARICO	0.3%																
ABRILLANTADOR	0.2%																
PLASTIFICANTE	0.5%																

### Aplicación

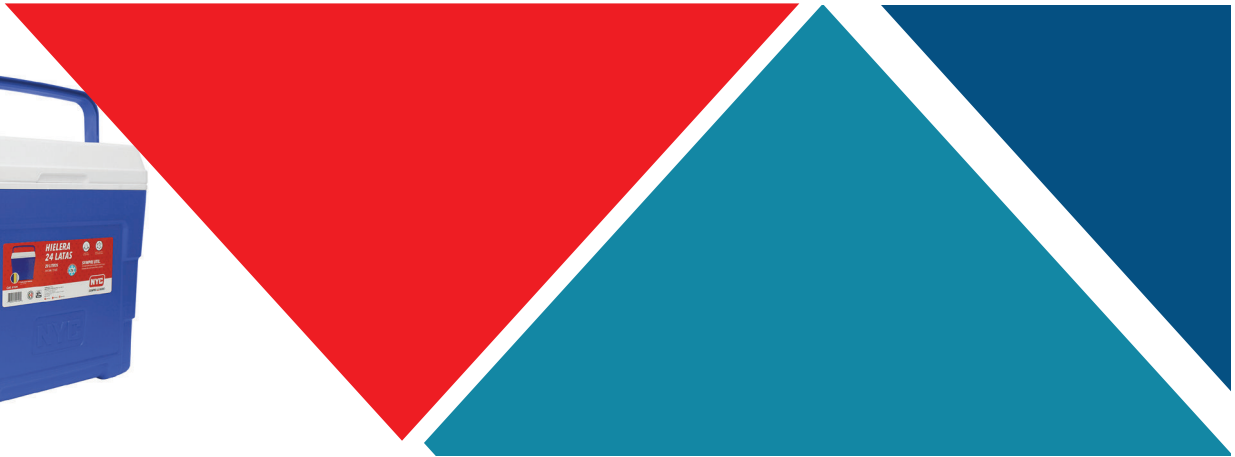
<ul style="list-style-type: none"><li>-Uso en paredes o divisiones internas, zonas externas protegidas de los rayos del sol.</li><li>-Se debe agregar accesorios como: Angulares y clip de acero inoxidable</li></ul>
---

### Instalación

<ul style="list-style-type: none"><li>-Coloque el emplantillado de metal o madera.</li><li>-Efectuar mediciones correctas del área de instalación y divídala entre la medida del panel, antes de efectuar cortes; si es necesario.</li><li>-Los cortes se pueden efectuar con distintas herramientas, discos de cortes, cutter, etc.</li><li>-la instalación se puede realizar de manera vertical u horizontal según su gusto.</li><li>- Coloque los clips metálicos e inserte la lámina y atornillé el otro lado del panel.</li><li>-También Se puede adherir directamente a paredes sin necesidad de emplantillado previo; con adherentes apropiados según la superficie a la cual se va a pegar.</li><li>-Según necesidad agregar los accesorios angulares</li></ul>
---



**SYS**



**HIELERAS**



☱2480

**COD: 0204** COD B: 760891002049  
**TERMO 1 LITRO NYC**

Cant: 24uds



☱4200

**COD: 0101** COD B: 760891001011  
**TERMO 2 LITROS NYC**

Cant: 12uds



☱11,300

**COD: 0108** COD B: 760891001080  
**TERMO 7.6 LITROS NYC**

Cant: 4uds



☱24,500

**COD: 0160** COD B: 760891001608  
**TERMO 19 LITROS NYC**

Cant: 2uds



☱6500

**COD: 0100** COD B: 760891001004  
**HELERA 4.7 LITROS NYC**

Cant: 8uds



☱12,200

**COD: 0200** COD B: 760891002001  
**HELERA 10.5 LITROS NYC**

Cant: 4uds



☱16,500

**COD: 0120** COD B: 760891001202  
**HELERA 20 LITROS NYC**

Cant: 2uds



☱27,500

**COD: 0150** COD B: 760891001509  
**HELERA 45.5 LITROS NYC**

Cant: 8uds





CAJAS



Φ975

**COD: CAJART7** COD B: 7441089948280

**CAJA RATAN 7 LTS**

Medidas ( Alto / Ancho / Largo / Diámetro)

13cm x 18,5cm x 20cm

Cant: 12 uds



Φ2300

**COD: CAJART19** COD B: 7441089948266

**CAJA RATAN 19 LTS**

Medidas ( Alto / Ancho / Largo / Diámetro)

19cm x 38,5cm x 28cm

Cant: 12 uds



Φ3300

**COD: CAJART40** COD B: 7441089948273

**CAJA RATAN 40 LTS**

Medidas ( Alto / Ancho / Largo / Diámetro)

28cm x 47,5cm x 36,5cm

Cant: 12 uds



Φ2100

**COD: CAJARLADY** COD B: 7441089948488

**CAJA RATAN LADY**

Medidas ( Alto / Ancho / Largo / Diámetro)

21,5cm x 23cm x 33cm

Cant: 12 uds



Φ600

**COD: CAJA1** COD B: 7441089905672

**CAJA MULTIUSOS #1 SPARTA CON TAPA**

Medidas ( Alto / Ancho / Largo / Diámetro)

6cm x 16cm x 20cm

Cant: 72 uds



Φ650

**COD: CAJA2** COD B: 7441089905665

**CAJA MULTIUSOS #2 SPARTA CON TAPA**

Medidas ( Alto / Ancho / Largo / Diámetro)

8cm x 16cm x 20cm

Cant: 60 uds



Φ1200

**COD: CAJA3** COD B: 7441089905818

**CAJA MULTIUSOS #3 SPARTA CON TAPA**

Medidas ( Alto / Ancho / Largo / Diámetro)

10cm x 20cm x 29cm

Cant: 60 uds



Φ1400

**COD: CAJA4** COD B: 7441089905825

**CAJA MULTIUSOS #4 SPARTA CON TAPA**

Medidas ( Alto / Ancho / Largo / Diámetro)

20cm x 20cm x 30cm

Cant: 24 uds



Φ590

**COD: C2** COD B: 7441089910997

**CAJA TRANSPARENTE 2 LITROS**

Medidas ( Alto / Ancho / Largo / Diámetro)

6,5cm x 16cm x 25cm

Cant: 72 uds





☎790

**COD: C4T** COD B: 7441089911734

**CAJA TRANSPARENTE SPARTA 4 LITROS**

Medidas ( Alto / Ancho / Largo / Diámetro)

11cm x 20cm x 30cm

Cant: 72 uds



☎1200

**COD: C10** COD B: 7441089911727

**CAJA TRANSPARENTE SPARTA 10 LITROS**

Medidas ( Alto / Ancho / Largo / Diámetro)

15cm x 26cm x 37,5cm

Cant: 72 uds



☎2100

**COD: C19** COD B: 7441089913615

**CAJA CON TAPA DE SPARTA 19.5 LITROS**

Medidas ( Alto / Ancho / Largo / Diámetro)

18,5cm x 32cm x 18,5cm

Cant: 36 uds



☎3300

**COD: C30** COD B: 7441089923232

**CAJA SPARTA CON TAPA 30 LITROS**

Medidas ( Alto / Ancho / Largo / Diámetro)

28cm x 38cm x 51cm

Cant: 12 uds



☎3200

**COD: C37** COD B: 7441089913622

**CAJA CON TAPA SPARTA 37 LITROS**

Medidas ( Alto / Ancho / Largo / Diámetro)

23cm x 39,5cm x 57cm

Cant: 12 uds



☎2500

**COD: ZG-309** COD B: 7441089939219

**CAJA PLASTICA CON TAPA MEGA BOX 15 LITROS**

Medidas ( Alto / Ancho / Largo / Diámetro)

18cm x 28cm x 36cm

Cant: 12 uds



☎4200

**COD: ZG-308** COD B: 7441089939226

**CAJA PLASTICA CON TAPA MEGA BOX 35 LITROS**

Medidas ( Alto / Ancho / Largo / Diámetro)

25cm x 33,5cm x 44cm

Cant: 12 uds



☎4800

**COD: ZG-335** COD B: 7441089939233

**CAJA PLASTICA CON TAPA MEGA BOX 45 LITROS**

Medidas ( Alto / Ancho / Largo / Diámetro)

29cm x 36cm x 49cm

Cant: 12 uds



☎7200

**COD: ZG-393** COD B: 7441089939240

**CAJA PLASTICA CON TAPA MEGA BOX 70 LITROS**

Medidas ( Alto / Ancho / Largo / Diámetro)

34cm x 43cm x 56cm

Cant: 12 uds



CAJAS



€11,200

**COD: ZG-338** COD B: 7441089939257

**CAJA PLASTICA CON TAPA MEGA BOX 120 LITROS**

Medidas ( Alto / Ancho / Largo / Diámetro)  
43cm x 52cm x 69,5cm

Cant: 8 uds



€13,200

**COD: ZG-392** COD B: 7441089939264

**CAJA PLASTICA CON TAPA MEGA BOX 150 LITROS**

Medidas ( Alto / Ancho / Largo / Diámetro)  
47,5cm x 58cm x 75,5cm

Cant: 6 uds





# TINAS Y CUBETAS



¢390

**COD: T126** COD B: 7441089904620

**TINA # 26 SPARTA COLORES**

Medidas ( Alto / Ancho / Largo / Diámetro)

12cm x 25cm

Cant: 72 uds



¢490

**COD: T130** COD B: 7441089920798

**TINA # 30 COLORES**

Medidas ( Alto / Ancho / Largo / Diámetro)

14cm x 30cm

Cant: 48 uds



¢880

**COD: T132** COD B: 7441089904637

**TINA # 32 SPARTA COLORES**

Medidas ( Alto / Ancho / Largo / Diámetro)

15,5cm x 34cm

Cant: 1 uds



¢1100

**COD: T137** COD B: 7441089905511

**TINA # 37 COLORES**

Medidas ( Alto / Ancho / Largo / Diámetro)

18cm x 36cm

Cant: 1 uds



¢1500

**COD: T145** COD B: 7441089920804

**TINA # 45 COLORES**

Medidas ( Alto / Ancho / Largo / Diámetro)

22cm x 43cm

Cant: 48 uds



¢1800

**COD: T150** COD B: 7441089900042

**TINA # 50 COLORES**

Medidas ( Alto / Ancho / Largo / Diámetro)

29cm x 48cm

Cant: 1 uds



¢2600

**COD: T156** COD B: 7441089900059

**TINA # 56 COLORES SURTIDOS NEO**

Medidas ( Alto / Ancho / Largo / Diámetro)

30cm x 55cm

Cant: 1 ud



¢2800

**COD: T160** COD B: 7441089900066

**TINA # 60 NEO COLORES**

Medidas ( Alto / Ancho / Largo / Diámetro)

32cm x 60cm

Cant: 1 uds



¢750

**COD: CUB1** COD B: 7441089900332

**CUBETA PEQUEÑA CON TAPA DE 5 L**

Medidas ( Alto / Ancho / Largo / Diámetro)

20cm x 20cm

Cant: 96 uds



TINAS Y CUBETAS



¢1200

**COD: CUB10** COD B: 7441089900370

**CUBETA DE 10 LTS PICO TAPA**

Medidas ( Alto / Ancho / Largo / Diámetro)  
26cm x 30cm  
Cant: 48 uds



¢1350

**COD: CUB12P** COD B: 7441089900356

**CUBETA DE 12LTS**

Medidas ( Alto / Ancho / Largo / Diámetro)  
26cm x 34cm  
Cant: 36 uds



¢2300

**COD: CUB20** COD B: 7441089900387

**CUBETA 20 LITROS CON TAPA NEO**

Medidas ( Alto / Ancho / Largo / Diámetro)  
36cm x 35cm  
Cant: 48 uds



¢2600

**COD: CUB28** COD B: 7441089917972

**CUBETA DE 28 LITROS CON TAPA NEOPLAST**

Medidas ( Alto / Ancho / Largo / Diámetro)  
36,5cm x 39cm  
Cant: 12 uds



¢1700

**COD: SPLASH12L** COD B: 7441089941144

**CUBETA SPLASH 12 LITROS CON TAPA ROSCA**

Medidas ( Alto / Ancho / Largo / Diámetro)  
27,5cm x 26,5cm  
Cant: 12 uds



¢1100

**COD: SPLASH5L** COD B: 7441089941151

**CUBETA SPLASH 5,5 LITROS CON TAPA ROSCA**

Medidas ( Alto / Ancho / Largo / Diámetro)  
22cm x 21cm  
Cant: 12 uds



¢900

**COD: SPLASH3.5L** COD B: 7441089946620

**CUBETA SPLASH 3.5 LITROS CON TAPA ROSCA**

Medidas ( Alto / Ancho / Largo / Diámetro)  
19cm x 19cm  
Cant: 24 uds



TINAS Y CUBETAS



JARDÍN

€800

**COD: MCOLNV** COD B: 7441089908468  
**MACETA COLGANTE VERDE SPARTA**

Medidas ( Alto / Ancho / Largo / Diámetro)  
 15cm x 27cm  
 Cant: 60 uds



€800

**COD: MCOLNT** COD B: 7441089907058  
**MACETA COLGANTE TERRACOTA SPARTA**

Medidas ( Alto / Ancho / Largo / Diámetro)  
 15cm x 27cm  
 Cant: 60 uds



€1400

**COD: MR1T** COD B: 7441089907751  
**MACETERO RECTANGULAR # 1 TERRACOTA**

Medidas ( Alto / Ancho / Largo / Diámetro)  
 16cm x 20cm x 47cm  
 Cant: 48 uds



€1400

**COD: MR1V** COD B: 7441089907768  
**MACETERO RECTANGULAR # 1 VERDE**

Medidas ( Alto / Ancho / Largo / Diámetro)  
 16cm x 20cm x 47cm  
 Cant: 48 uds



€2100

**COD: MR2T** COD B: 7441089907775  
**MACETERO RECTANGULAR # 2 TERRACOTA**

Medidas ( Alto / Ancho / Largo / Diámetro)  
 19cm x 24cm x 54cm  
 Cant: 48 uds



€2100

**COD: MR2V** COD B: 7441089907782  
**MACETERO RECTANGULAR # 2 VERDE**

Medidas ( Alto / Ancho / Largo / Diámetro)  
 19cm x 24cm x 54cm  
 Cant: 48 uds



€600

**COD: M1V** COD B: 7441089907621  
**MACETERO # 1 C/PLATO VERDE**

Medidas ( Alto / Ancho / Largo / Diámetro)  
 18cm x 21cm  
 Cant: 60 uds



€960

**COD: M2V** COD B: 7441089907638  
**MACETERO # 2 C/PLATO VERDE**

Medidas ( Alto / Ancho / Largo / Diámetro)  
 22cm x 25cm  
 Cant: 60 uds



€1200

**COD: M3V** COD B: 7441089907645  
**MACETERO # 3 C/PLATO VERDE**

Medidas ( Alto / Ancho / Largo / Diámetro)  
 27cm x 34cm  
 Cant: 48 uds



€1700

**COD: M4V** COD B: 7441089907652  
**MACETERO # 4 C/PLATO VERDE**

Medidas ( Alto / Ancho / Largo / Diámetro)  
 32cm x 34cm  
 Cant: 48 uds



€2100

**COD: M5V** COD B: 7441089907669  
**MACETERO # 5 C/PLATO VERDE**

Medidas ( Alto / Ancho / Largo / Diámetro)  
 37cm x 39cm  
 Cant: 48 uds





€2700

COD: M6V COD B: 7441089907676

MACETERO #6 C/PLATO VERDE

Medidas ( Alto / Ancho / Largo / Diámetro)

42cm x 46cm

Cant: 24 uds



€600

COD: M1T COD B: 7441089907096

MACETERO #1 C/PLATO TERRACOTA

Medidas ( Alto / Ancho / Largo / Diámetro)

18cm x 21cm

Cant: 60 uds



€960

COD: M2T COD B: 7441089907102

MACETERO #2 C/PLATO TERRACOTA

Medidas ( Alto / Ancho / Largo / Diámetro)

22cm x 25cm

Cant: 60 uds



€1200

COD: M3T COD B: 7441089907119

MACETERO #3 C/PLATO TERRACOTA

Medidas ( Alto / Ancho / Largo / Diámetro)

27cm x 34cm

Cant: 48 uds



€1700

COD: M4T COD B: 7441089907126

MACETERO #4 C/PLATO TERRACOTA

Medidas ( Alto / Ancho / Largo / Diámetro)

32cm x 34cm

Cant: 48 uds



€2100

COD: M5T COD B: 7441089907133

MACETERO #5 C/PLATO TERRACOTA

Medidas ( Alto / Ancho / Largo / Diámetro)

37cm x 39cm

Cant: 48 uds



€2700

COD: M6T COD B: 7441089907140

MACETERO #6 C/PLATO TERRACOTA

Medidas ( Alto / Ancho / Largo / Diámetro)

42cm x 46cm

Cant: 24 uds



€1100

Cod: KD7401G



MACETA #1 OVALADA KEDY COLOR ORO

Medidas ( Alto / Ancho / Largo / Diámetro)

15cm x 20cm x 39,5cm

Cant: 60 uds



€2100

Cod: KD7402G



MACETA #2 OVALADA KEDY COLOR ORO

Medidas ( Alto / Ancho / Largo / Diámetro)

19cm x 27cm x 51cm

Cant: 30 uds



JARDÍN

¢1100

Cod: KD7401C



MACETA #1 OVALADA KEDY COLOR COBRE

Medidas ( Alto / Ancho / Largo / Diámetro)

15cm x 20cm x 39,5m

Cant: 60 uds



¢2100

Cod: KD7402C



MACETA #2 OVALADA KEDY COLOR COBRE

Medidas ( Alto / Ancho / Largo / Diámetro)

19cm x 27cm x 51m

Cant: 30 uds



¢1100

Cod: KD7401S



MACETA #1 OVALADA KEDY COLOR PLATEADO

Medidas ( Alto / Ancho / Largo / Diámetro)

15cm x 20cm 39,5cm

Cant: 60 uds



¢2100

Cod: KD7402S



MACETA #2 OVALADA KEDY COLOR PLATEADO

Medidas ( Alto / Ancho / Largo / Diámetro)

19cm x 27cm 51cm

Cant: 30 uds



¢2520

Cod: KD2322C



MACETA CONICA LABRADA COLOR COBRE #2 KEDY

Medidas ( Alto / Ancho / Largo / Diámetro)

27cm x 23,5cm

Cant: 40 uds



¢3963

Cod: KD2323C



MACETA CONICA LABRADA COLOR COBRE #3 KEDY

Medidas ( Alto / Ancho / Largo / Diámetro)

31,5cm x 29cm

Cant: 25 uds



¢3933

Cod: KD2323S



MACETA CONICA LABRADA COLOR PLATA #3 KEDY

Medidas ( Alto / Ancho / Largo / Diámetro)

31,5cm x 29cm

Cant: 25 uds



¢2534

Cod: KD2322G



MACETA CONICA LABRADA COLOR ORO #2 KEDY

Medidas ( Alto / Ancho / Largo / Diámetro)

23,5cm x 27cm

Cant: 40 uds



¢3959

Cod: KD2323G



MACETA CONICA LABRADA COLOR ORO #3 KEDY

Medidas ( Alto / Ancho / Largo / Diámetro)

31,5cm x 29cm

Cant: 25 uds



JARDÍN

☎2568

Cod: KD2322G



MACETA CONICA LABRADA COLOR ORO #2 KEDY

Medidas ( Alto / Ancho / Largo / Diámetro)

23,5cm x 27cm

Cant: 40 uds



☎1350

Cod: KD4901C



MACETA CUADRADA ALTA CAFÉ #1 KEDY

Medidas ( Alto / Ancho / Largo / Diámetro)

18cm x 18cm x 18cm

Cant: 60 uds



☎469

Cod: KD302



MACETA HEXAGONAL TERRACOTA #2 KEDY

Medidas ( Alto / Ancho / Largo / Diámetro)

14,5cm x 24,5cm x 21,5cm

Cant: 150 uds



☎580

Cod: KD303



MACETA HEXAGONAL TERRACOTA #3 KEDY

Medidas ( Alto / Ancho / Largo / Diámetro)

16,5cm x 27cm x 23,5cm

Cant: 100 uds



☎842

Cod: KD304



MACETA HEXAGONAL TERRACOTA #4 KEDY

Medidas ( Alto / Ancho / Largo / Diámetro)

19cm x 31cm x 27,5cm

Cant: 100 uds



☎1140

Cod: M1047

MACETERO BAMBU REDONDO 5 LITROS COLORES

Medidas ( Alto / Ancho / Largo / Diámetro)

18,5cm x 21cm



☎1458

Cod: M1048

MACETERO BAMBU REDONDO  
7 LITROS COLORES VARIADOS

Medidas ( Alto / Ancho / Largo / Diámetro)

21,5cm x 24cm



☎1711

Cod: M1050

MACETERO BAMBU REDONDO  
10 LITROS COLORES VARIADOS

Medidas ( Alto / Ancho / Largo / Diámetro)

24cm x 27,5cm



☎1725

Cod: M1058

MACETERO BAMBU RECTANGULAR  
40 CM COLORES VARIADOS

Medidas ( Alto / Ancho / Largo / Diámetro)

13cm x 13,5cm x 38,5cm



**BOTA GOLI A T ALTA NEGRA CREMA** **¢4400**

**COD (TALLAS):**

**B37** 7441089918481

**B38** 7441089903869

**B39** 7441089903814

**B40** 7441089903821

**B41** 7441089903838

**B42** 7441089903845

**B43** 7441089903852

**B44** 7441089903876

**B45** 7441089903883

**B46** 7441089926493

**Cant: 12 uds**



**¢2300**

**COD: PI2.5** COD B: 7441089900844

**PICHINGA DE 2.5 GALONES CON PICO**

Medidas ( Alto / Ancho / Largo / Diámetro)

40cm x 14cm X 19cm

Cant: 16uds



**¢3300**

**COD: PI5** COD B: 7441089900851

**PICHINGA DE 5 GALONES MICROPLAST**

Medidas ( Alto / Ancho / Largo / Diámetro)

43cm x 24,5cm X 26,5cm

Cant: 6 uds



**¢1700**

**COD: BANCO** COD B: 7441089907898

**BANCO PLASTICO GRANDE**

Medidas ( Alto / Ancho / Largo / Diámetro)

46cm x 27cm

Cant: 1 ud



**¢3700**

**COD: AFROBEI** COD B: 7441089905313

**SILLA AFRODITA s/ BRAZO BEIGE**

Medidas ( Alto / Ancho / Largo / Diámetro)

88,5cm x 40cm

Cant: 1 ud



**¢3700**

**COD: AFROB** COD B: 7441089905306

**SILLA AFRODITA S/ BRAZO BLANCA**

Medidas ( Alto / Ancho / Largo / Diámetro)

88,5cm x 40cm

Cant: 1 ud



₡3700

**COD: AFROP** COD B: 7441089905351

**SILLA AFRODITA S/ BRAZO PURPURA**

Medidas ( Alto / Ancho / Largo / Diámetro)

88,5cm x 40cm

Cant: 1 ud



₡3700

**COD: AFROVM** COD B: 7441089905337

**SILLA AFRODITA S/ BRAZO VERDE MUSGO**

Medidas ( Alto / Ancho / Largo / Diámetro)

88,5cm x 40cm

Cant: 1 ud



₡3200

**COD: MIB** COD B: 7441089905009

**SILLA MILANO BLANCO**

Medidas ( Alto / Ancho / Largo / Diámetro)

79cm x 41cm

Cant: 1 ud



₡3200

**COD: MIBEI** COD B: 7441089905016

**SILLA MILANO BEIGE**

Medidas ( Alto / Ancho / Largo / Diámetro)

79cm x 41cm

Cant: 1 ud



₡3200

**COD: MIP** COD B: 7441089905078

**SILLA MILANO PURPURA**

Medidas ( Alto / Ancho / Largo / Diámetro)

79cm x 41cm

Cant: 1 ud



₡3200

**COD: MIVM** COD B: 7441089905054

**SILLA MILANO VERDE MUSGO**

Medidas ( Alto / Ancho / Largo / Diámetro)

79cm x 41cm

Cant: 1 ud



₡17,000

**COD: A00686** COD B: 792612006869

**SILLA MECEDORA HONDUPLAST CAFÉ RATTAN**

Medidas ( Alto / Ancho / Largo / Diámetro)

100cm x 61cm x 48

Cant: 1 ud



₡17,000

**COD: A00687** COD B: 792612006876

**SILLA MECEDORA HONDUPLAST COCOA RATTAN**

Medidas ( Alto / Ancho / Largo / Diámetro)

100cm x 61cm x 48cm

Cant: 1 ud





¢9500

**COD: YZ-Y28** COD B: 7441089925373

**SILLA PLASTICA DE RESINA PLEGABLE**

Medidas ( Alto / Ancho / Largo / Diámetro)

89cm x 41cm

Cant: 6 ud



¢12,500

**COD: MESACBEI** COD B: 7441089905115

**MESA CUADRADA COLOR BEIGE**

Medidas ( Alto / Ancho / Largo / Diámetro)

72cm x 80cm x 80cm

Cant: 1 ud



¢12,500

**COD: MESACB** COD B: 7441089905108

**MESA CUADRADA COLOR BLANCA**

Medidas ( Alto / Ancho / Largo / Diámetro)

72cm x 80cm x 80cm

Cant: 1 ud



¢12,500

**COD: MESACP** COD B: 7441089905160

**MESA CUADRADA COLOR PURPURA**

Medidas ( Alto / Ancho / Largo / Diámetro)

72cm x 80cm X 80cm

Cant: 1 ud



¢12,500

**COD: MESACVM** COD B: 7441089905146

**MESA CUADRADA COLOR VERDE MUSGO**

Medidas ( Alto / Ancho / Largo / Diámetro)

72cm x 80cm x 80cm

Cant: 1 ud



¢17,000

**COD: YZ-C123** COD B: 7441089925342

**MESA RECTANGULAR PEQUEÑA RESINA**

Medidas ( Alto / Ancho / Largo / Diámetro)

72cm x 61cm x 122cm

Cant: 1 ud



¢12,500

**COD: MESABEI** COD B: 7441089905214

**MESA REDONDA COLOR BEIGE**

Medidas ( Alto / Ancho / Largo / Diámetro)

72cm x 89cm

Cant: 1 ud



¢12,500

**COD: MESAP** COD B: 7441089905276

**MESA REDONDA COLOR PURPURA**

Medidas ( Alto / Ancho / Largo / Diámetro)

72cm x 89cm

Cant: 6 ud



¢12,500

**COD: MESAVM** COD B: 7441089905252

**MESA REDONDA COLOR VERDE MUSGO**

Medidas ( Alto / Ancho / Largo / Diámetro)

72cm x 89cm

Cant: 1 ud





€12,500

**COD: MESAB** COD B: 7441089905207

**MESA REDONDA COLOR BLANCA**

Medidas ( Alto / Ancho / Largo / Diámetro)

72cm x 89cm

Cant: 1 ud



€950

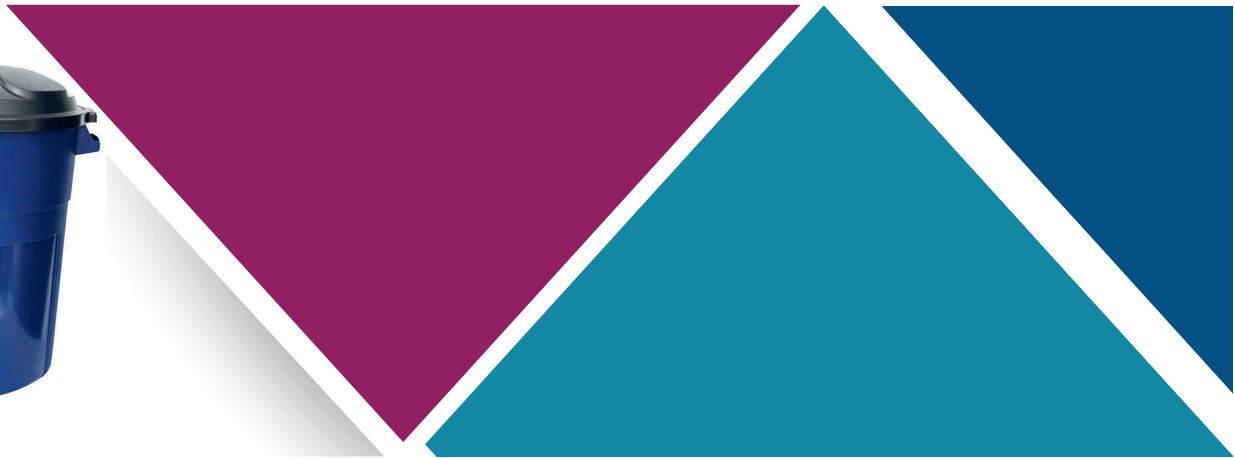
**COD: PNK** COD B: 7441089933866

**KILOS DE PLASTICO NEGRO RECICLADO**





**SYS**



**BASUREROS**



₡800

**COD: PAPELERO** COD B: 7441089902060

**PAPELERO PLASTICO COLORES GRANDE == NEO**

Medidas ( Alto / Ancho / Largo / Diámetro)

27cm x 25cm

Cant: 72 uds



₡1200

**COD: PAPE04-C** COD B: 7441089949652

**PAPELERO # 4 CLASICO**

Medidas ( Alto / Ancho / Largo / Diámetro)

32cm x 28cm

Cant: 36 uds



₡1700

**COD: BASSP** COD B: 7441089905764

**BASURERITO COLORES 10 LITROS**

Medidas ( Alto / Ancho / Largo / Diámetro)

40,5cm x 26cm

Cant: 24 uds



₡3900

**COD: BAS25V** COD B: 7441089900622

**BASURERO 38 LITROS NEO TAPA VAIVEN**

Medidas ( Alto / Ancho / Largo / Diámetro)

60cm x 40cm

Cant: 18 uds



₡4800

**COD: BAS40N** COD B: 7441089900813

**BASURERO 55 LITROS NEO TAPA VAIVEN**

Medidas ( Alto / Ancho / Largo / Diámetro)

75cm x 41cm

Cant: 18 uds



₡3900

**COD: BASPE20** COD B: 7441089924819

**BASURERO DE PEDAL 20 L SUPER DELUXE**

Medidas ( Alto / Ancho / Largo / Diámetro)

38cm x 31cm

Cant: 6 uds



BASUREROS

₡4350

**COD: BOTE70** COD B: 7441089901353

**BOTE 70 LITROS C-TAPA ENROSCABLE R.P.**

Medidas ( Alto / Ancho / Largo / Diámetro)

57cm x 50cm

Cant: 1 ud



₡5400

**COD: BAS105** COD B: 7441089921146

**BASURERO DE 105 LITROS TAPA PLANA**

Medidas ( Alto / Ancho / Largo / Diámetro)

70cm x 57cm

Cant: 1 ud



₡15,000

**COD: BASJUMBO** COD B: 7441089947412

**BASURERO JUMBO CON PEDAL Y RODINES 105 L**

Medidas ( Alto / Ancho / Largo / Diámetro)

95cm x 55cm x 48cm

Cant: 3 uds





**SYS**



**GAVETEROS**



€13,000

COD B: 7926124033096

**COD: A00187**

**GAVETERO MEDIANO COMBINADO  
5 NIVELES**

Medidas ( Alto / Ancho / Largo / Diámetro)

**111cm x 46cm x 55,5cm**

Cant: 1 ud



€10,000

COD B: 7488501750908

**COD: AA11428MC**

**GAVETERO DINASTY 5 NIVELES MARCO  
NEGRO GAVETAS MULTICOLOR -MEGA-**

Medidas ( Alto / Ancho / Largo / Diámetro)

**94,5cm x 35,5cm x 36,5cm**

Cant: 1 ud



GAVETEROS



CUIDADO PERSONAL

€13,000

**COD: BY-COMBI240** COD B: 7441089941113  
**TOALLA PARA MANOS 240 METROS BONNY 1X6**  
 Cant: 6 uds



Disponible también sin marca

€19,000

**COD: BY-COMBI180** COD B: 7401167800220  
**TOALLA PARA MANOS 180 METROS BONNY 1X12**  
 Cant: 12 uds



Disponible también sin marca

€4900

**COD: BY-JUMBO400** COD B: 7401167800237  
**JUMBO ROLL 400 METROS BONNY 1X6**  
 Cant: 6 uds



Disponible también sin marca

€15,000

**COD: PD-545N** COD B: 7441089948976  
**DISPENSADOR BONNY PARA TOALLA DE MANOS DE PALANCA NEGRO**  
 Cant: 3 uds



€15,000

**COD: PD-545B** COD B: 7441089948969  
**DISPENSADOR BONNY PARA TOALLA DE MANOS DE PALANCA BLANCO**  
 Cant: 3 uds



€30,000

**COD: PD-546N** COD B: 7441089948952  
**DISPENSADOR BONNY PARA TOALLA DE MANOS AUTO CUT NEGRO**  
 Cant: 3 uds



€30,000

**COD: PD-546B** COD B: 7441089948945  
**DISPENSADOR BONNY PARA TOALLA DE MANOS AUTO CUT BLANCO**  
 Cant: 3 uds



€6000

**COD: PD-513B** COD B: 7441089948938  
**DISPENSADOR BONNY PARA JUMBO ROLL BLANCO**  
 Cant: 12 uds



€6000

**COD: PD-513N** COD B: 7441089948921  
**DISPENSADOR BONNY PARA JUMBO ROLL AZUL TRASLUCIDO**  
 Cant: 12 uds

